



アイス添えた
クレープブリュレは絶品
**ストロベリー
ヘーゼルナッツ
クレープ**

イスラエルで創業し、ニューヨークをはじめ世界で人気を集めるチョコレートブランドのカフェ。チョコレートヘーゼルナッツスプレッドを塗り、表面の砂糖を焦がしパリパリにしたクレープは、バニラアイスクリーム添え。食感も楽しいデザートです。¥1,435。

↓モチモチ生地のお食感がいい「チョコレートチャックピザ」¥1,991は、1/6サイズ¥389も。

↑「ピュアチョコレートグラニータ(デザート)」¥602は、ほかにも2種類のバリエーションがあります。



**MAX BRENNER
CHOCOLATE BAR**
東京ソラマチ店
東京ソラマチ1F
☎03-5610-6400 不定休



濃厚なチョコに意外な組み合わせ
ふんわりショコラ(マンゴー・チャイ)

56種類もの違った味わいのチョコレートを購入できるカフェは、店内でイートインできるチョコレートのデザートメニューも豊富。新作はふんわり食感のクリームがのったデザートドリンク。爽やかマンゴーと香りが魅力的なチャイの2種類。各¥462。

「100%チョコソフトクリーム/カップ」¥370は、ホワイトチョコを練り込んだ濃厚な味。



**100%チョコレートカフェ
東京スカイツリータウン・ソラマチ店**

東京ソラマチ4F
☎03-6658-4376 無休



「ムーミンワッフルフルーツたっぷり」 ¥960は、アイスに合うミルクティーやフワフワな生地が特徴。

「ムーミンファミリープレート」 ¥1,150のキャラクターライスは、ムーミン、ミイなど3種類から。



新作は夏らしいゼリーデザート

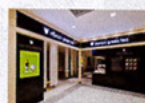
**2周年アニバーサリー
ミニサンデー スナフキン**

その名のとおり、フィンランドの童話「ムーミン」をテーマにしたカフェ。どのメニューにもムーミンのキャラクターがあしらわれています。5月から登場するデザートは、キウイゼリーにボートに乗ったムーミンとスナフキンの帽子をトッピング。¥650。

©Moomin Characters™

体が喜ぶ
健康食材を使った新作
黒ゴマプリンパフェ

抹茶や日本茶を使ったスイーツが特徴的な和製ファストフードカフェ。新作はヘルシーな黒ゴマをアイスやプリンなど、さまざまな食感で楽しめるパフェになっています。濃厚な黒ゴマの味がインパクト大です。¥950(税込)。



**ナナズ・グリーンティー
東京スカイツリータウン・ソラマチ店**

東京ソラマチ4F
☎03-5637-8210 不定休

「抹茶生チョコレートパフェ」 ¥950(税込)は、抹茶アイスにあんこや寒天の組み合わせ。

**「東京スカイツリータウン」
観光の休憩は
ひんやりスイーツで**

5月には2周年を迎える東京スカイツリー。その人気はまだまだ衰え知らずですが、こちらの注目メニューは、これからの季節にぴったりのデザートです！

NEWS



東京スカイツリー

東京都墨田区押上1-1-2